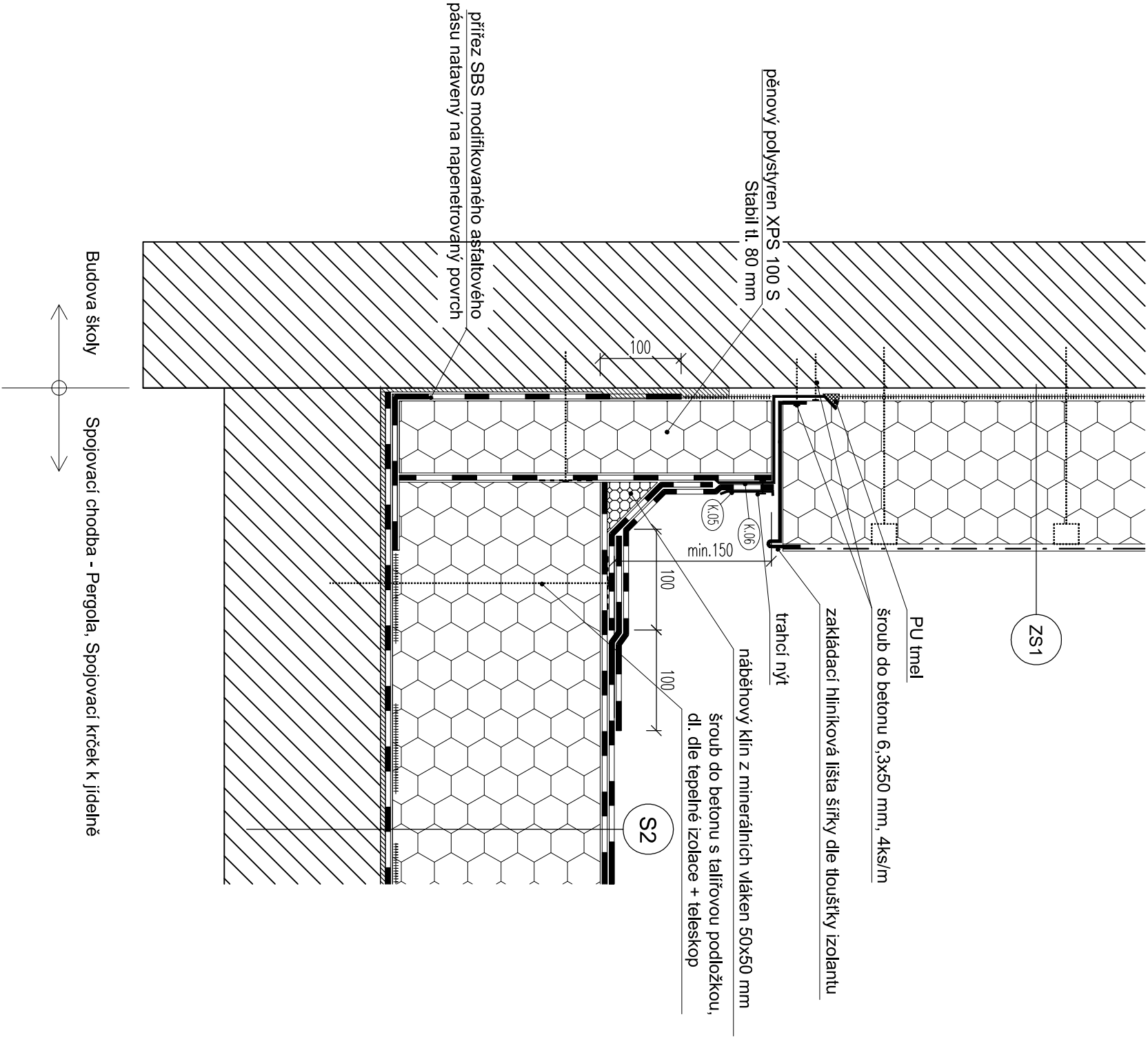
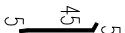


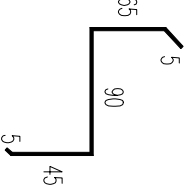
DETAIL E - NÁVÁZNOST NA STĚNU NAVAZUJÍCÍHO OBJEKTU



K.05
přítláčná lišta z FeZn plechu bez povrchové úpravy, tl. 0,5 mm, R.Š. 50mm



K.06
stěnová lišta z FeZn plechu bez povrchové úpravy, tl. 0,5 mm, R.Š. 210mm



POZNÁMKA:
- rozměry klempířských prvků před jejich výrobou přesně oměřit na stavbě
- detail nakreslen se skladbou střešního pláště S2, v případě jiných skladeb bude opracování návaznosti na stěnu provedeno dle principů tohoto detailu

ATELIER DEK		AKCE: Projektová dokumentace Zateplení Základní školy Česká Třebová, Habrmanova ulice Základní škola, Habrmanova 1500, 560 02 Česká Třebová	
PROJEKTANT: DEKPROJEKT s.r.o. Tiskářská 10/257, PRAHA 10, 108 00 TEL 234 054 284 FAX 234 054 291	OBJEDNATEL: Město Česká Třebová Staré náměstí 78 560 02 Česká Třebová		
STUPEŇ DOKUMENTACE: DPS - DOKUMENTACE PRO PROVEDENÍ STAVBY	PARÉ:		
ČÁST DOKUMENTACE: D.1.1. ARCHITEKTONICKO-STAVEBNÍ ŘEŠENÍ			
OBSAH VÝKRESU: Detail E - Návaznost na stěnu navazujícího objektu			
VYPRACOVAL: Ing. Adam Kermes	ZODPOVĚDNÝ PROJEKTANT: Ing. Pavel Štajnrt		
KONTROLOVAL: Ing. Petr Schindler, Ph.D. Ing. Citbor Hůlka			
Pořadové číslo v deníku autorizované osoby: 156		ČÍSLO VÝKRESU: D.1.2.48	